



**elais  
design**





**CHI  
SIAMO**

*Elaïs Design nasce dall'incontro di diversi professionisti, provenienti da vari ambiti attinenti alla creatività, alla progettazione, allo sviluppo e alla gestione, appassionati e cultori delle eccellenze del territorio italiano.*

Mettendo insieme passione, cultura e ricerca, supportati da professionalità avanzate complementari, abbiamo deciso tutti insieme - architetti, esperti di marketing e comunicazione, consulenti finanziari e tecnici - di dare vita ad un hub completo di competenze e servizi dedicati alle imprese che nel nostro Paese operano nel settore della produzione agroalimentare, con tutte le evoluzioni contemporanee

che si muovono intorno a questo universo sempre più ricco di possibilità. Dall'architettura al design, dagli aspetti dell'immagine e della promozione a quelli energetici e finanziari, **Elaïs Design** è capace di proporre le soluzioni migliori su misura, occupandosi del quadro intero o delle singole esigenze, per fare emergere valore a partire dal valore dei nostri prodotti enogastronomici migliori.





# GLI AGRITURISMI IN ITALIA, UN PATRIMONIO DIFFUSO FRA TRADIZIONE E NUOVA ECONOMIA

Una rete diffusa, da nord a sud, di aziende agricole organizzate per rispondere alla crescente domanda di un turismo lento, fatto di cammini e itinerari di prossimità, alla scoperta delle mete minori per compiere un'esperienza completa e autentica alla scoperta di prodotti agroalimentari di assoluta qualità, di ambienti naturali integri, di attività produttive e artigianali di antica sapienza.

Siamo il Paese dei campanili e, possiamo affermare a ragione dei numeri e delle qualità del nostro territorio, siamo anche il Paese degli agriturismi. Tante le forme in cui questa speciale economia si manifesta nel nostro territorio, ma una sola definizione stabilita dal nostro Legislatore: si considerano attività agrituristiche le attività di “ricezione e ospitalità esercitate dagli imprenditori agricoli (...) attraverso

l'utilizzazione della propria azienda in rapporto di connessione con le attività di coltivazione del fondo, di silvicoltura e di allevamento di animali”. Gli agriturismi consentono di rispondere alle motivazioni degli ospiti, diventando essi stessi luoghi in cui sperimentare il relax e la cucina locale, conoscere da vicino coltivatori, allevatori e artigiani, scoprire bellezze artistiche poco conosciute, avere la possibilità di praticare sport ed





che per molti versi rappresentano l'intelaiatura della storia nazionale. In tale ottica, l'agriturismo alimenta, ed è a sua volta alimentato, da uno specifico modello culturale che fa della "sicurezza" e della "sostenibilità" due delle parole d'ordine che fanno da guida alle strategie degli imprenditori che operano in questo settore?"

Oggi le chiavi del successo sono da ricercare soprattutto nella multifunzionalità e nella diversificazione. Risultano maggiormente vincenti le strutture con un maggiore numero di servizi offerti: all'alloggio, alla ristorazione e alla degustazione, che rappresentano l'offerta base, si aggiungono sempre di più altre tipologie di attività, come l'escursionismo e l'osservazione

naturalistica, l'agricoltura sociale, gli sport all'aria aperta, le fattorie didattiche, la produzione di energie rinnovabili, la trasformazione dei prodotti agricoli con vendita diretta. Un'ampia gamma di possibilità connesse alle peculiarità geografiche e alle tradizioni delle diverse località che ospitano le strutture, che ne connotano sia la specificità economico-commerciale che quella socio-culturale.

Un universo così sfaccettato e in trasformazione, per il quale si delineano esigenze nuove, nuove strutture e strumenti di promozione, richiede un'altrettanta ampia gamma di servizi e soluzioni professionali avanzate: è questo il campo di tante azioni in cui Elaïs Design può fare la differenza.

escursioni in contesti naturalistici di assoluta unicità. Un dialogo prezioso, tra offerta e domanda, che ha permesso uno sviluppo crescente di una nuova economia che affonda le sue basi nella tradizione, in un patrimonio di luoghi ed eccellenze produttive speciali.

Sono i numeri - come testimoniano gli ultimi dati Istat sul settore - a darci le dimensioni di un mercato sempre più importante e significativo: nel 2021 le aziende agrituristiche attive sono 25.390 (+1,3% rispetto al 2020), con una crescita maggiore nelle Isole (+8,2%) e al Sud (+1,5%). Il 63,3% dei comuni italiani ne ospita almeno una ma si arriva a oltre il 98% in Toscana e Umbria. Le strutture condotte da donne sono 8.762 (34,5%

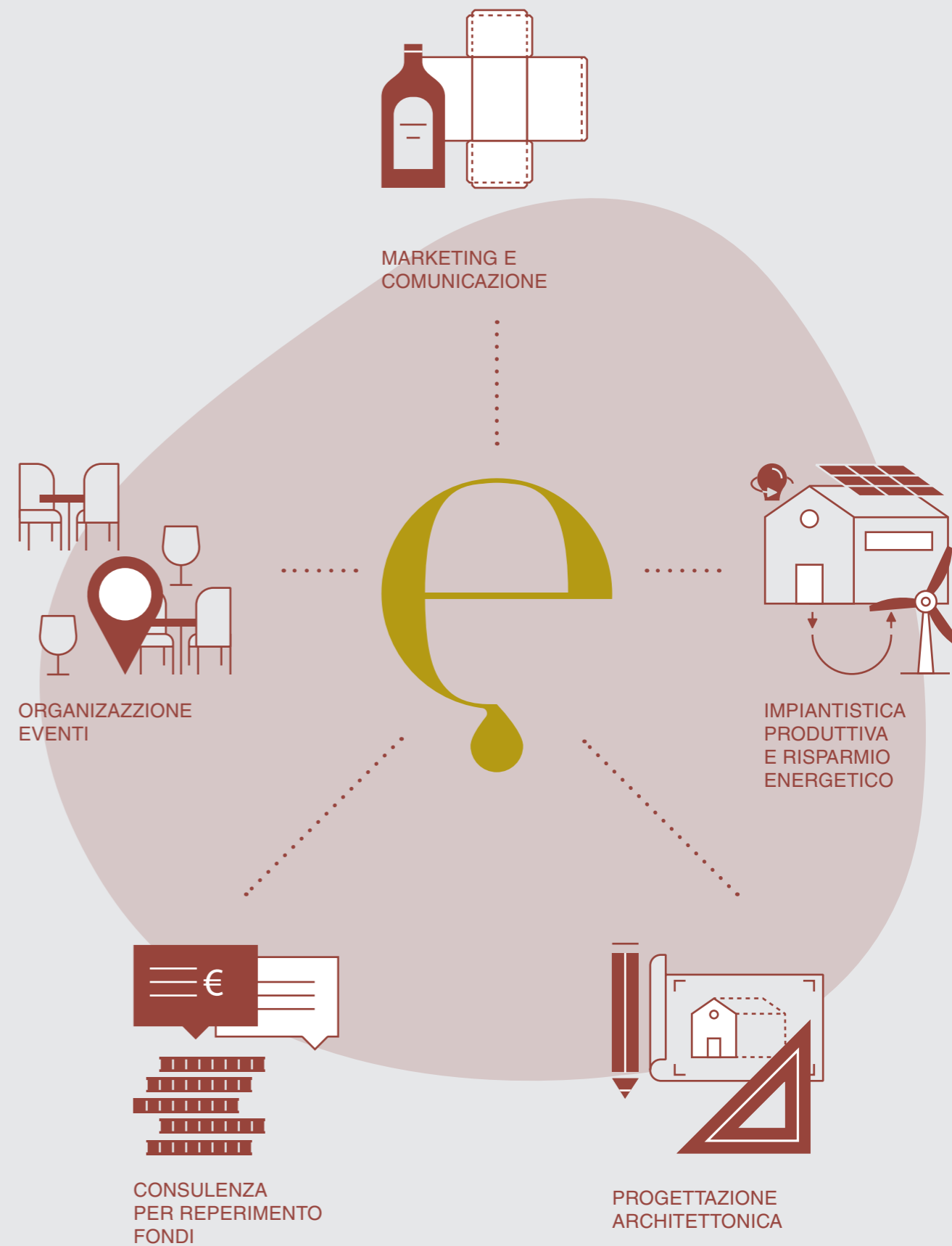
del totale), in aumento dell'1,3% rispetto al 2020. Nello stesso anno gli arrivi nelle strutture agrituristiche hanno superato i 3 milioni registrando un forte recupero rispetto al 2020 (+36,9%). Gli agrituristi italiani aumentano del 23,6% e quelli stranieri del 68% (669mila nel 2020, 1,2 milioni nel 2021). Complessivamente, nello stesso periodo, gli arrivi sono aumentati del 41,2%: l'incremento per gli italiani è del 32,1%, per gli stranieri del 62,9%.

Numeri che restituiscono un ritratto qualitativo di grande respiro: "l'agriturismo, indipendentemente dalla sua ubicazione geografica, rappresenta da sempre un "luogo" dove è possibile scoprire sapori, usi e costumi delle tradizioni locali





# COSA POSSIAMO FARE PER TE



# MARKETING E COMUNICAZIONE



Le strutture ricettive di campagna e le aziende agrituristiche richiedono soluzioni e strumenti di marketing e comunicazione costruiti ad hoc che li aiutino a farsi riconoscere ed essere scelti. Definire un piano di business secondo gli obiettivi del nuovo mercato, ideare o ristrutturare un brand e le sue linee di immagine e identità, progettare le forme e le modalità di promozione e diffusione del brand, saper raccontare al pubblico le storie, i prodotti, le persone e i luoghi, sono in sintesi le aree di intervento del team di professionisti di **Elais Design** per l'ambito Marketing e Comunicazione.



## Marketing: Design strategico e analisi aziendale

Processo sistematico di valutazione della validità dei prodotti, servizi e processi aziendali attraverso il confronto con le imprese competitor. Attività volta all'individuazione del percorso comunicativo e produttivo da intraprendere.



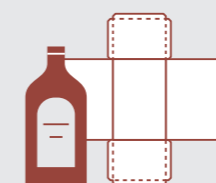
## Brand identity e re-branding

Creazione di una identità visiva aziendale ex-novo o attivazione di processo di cambiamento strategico della brand identity modificando eventualmente il posizionamento dell'azienda nel mercato. Entrambi i processi nella consapevolezza della necessità di una continua evoluzione che asseconi lo sviluppo delle nuove tecnologie.



## Web design e social media

Progettazione siti web e gestione pagine social. Analisi dei canali di comunicazione aziendali e progettazione delle azioni che generino valore. Posizionamento del brand per migliorare il sentiment, il numero di contatti e le conversioni, costruendo messaggi in linea con la personalità del brand.



## Packaging

Progettazione dedicata di scatole, etichette, scelta dei materiali usati e caratteristiche aggiuntive in grado di migliorare l'identità del marchio, capaci quindi di influenzare la percezione di esso sul mercato.



## Merchandising e visual merchandising

Ideazione, progettazione e realizzazione di gadget aziendali, cadeau personalizzati per eventi o ricorrenze con la prospettiva di fidelizzare la clientela acquisita e di attrarne di nuova. Ideazione e gestione dei corner per la vendita, interni o fuori l'azienda.

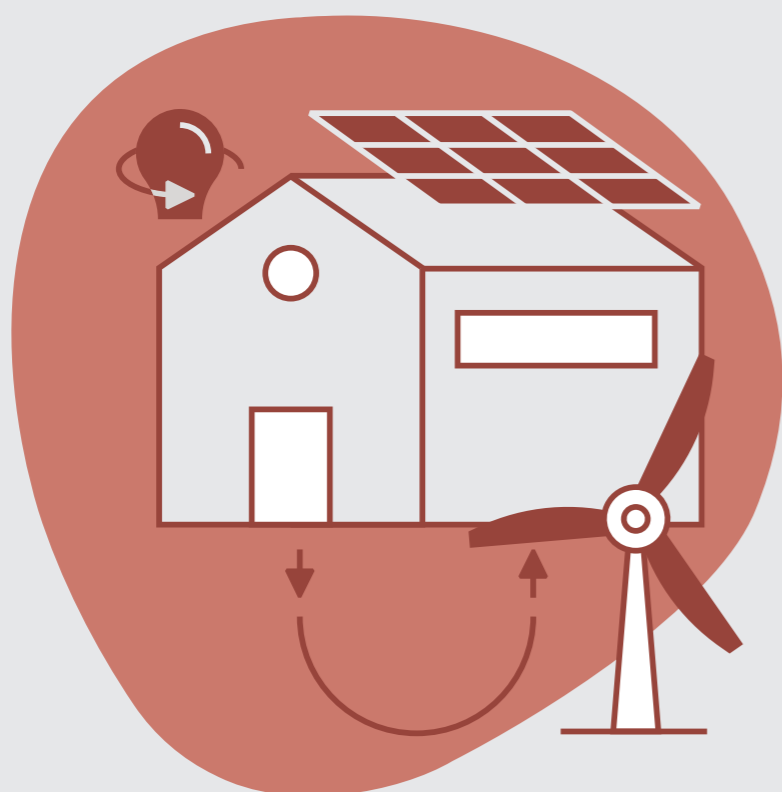


## Press, public relations e content curation

Parlare con i media e gestire le pubbliche relazioni, ideare contenuti e saperli raccontare con le giuste parole rappresentano una leva essenziale per far emergere un'impresa e la sua identità.



# IMPIANTISTICA PRODUTTIVA, E RISPARMIO ENERGETICO



La sostenibilità di un'impresa è fortemente relazionata con la capacità di creare intorno a sé un ambiente di benessere capace di coinvolgere e influenzare un intero territorio.

Questa evoluzione passa necessariamente per i luoghi di produzione, per gli impianti e per le infrastrutture. L'efficientamento energetico è un insieme di operazioni che permettono di contenere i consumi energetici ed i costi ad essi associati attraverso il miglioramento delle prestazioni delle strutture e degli impianti

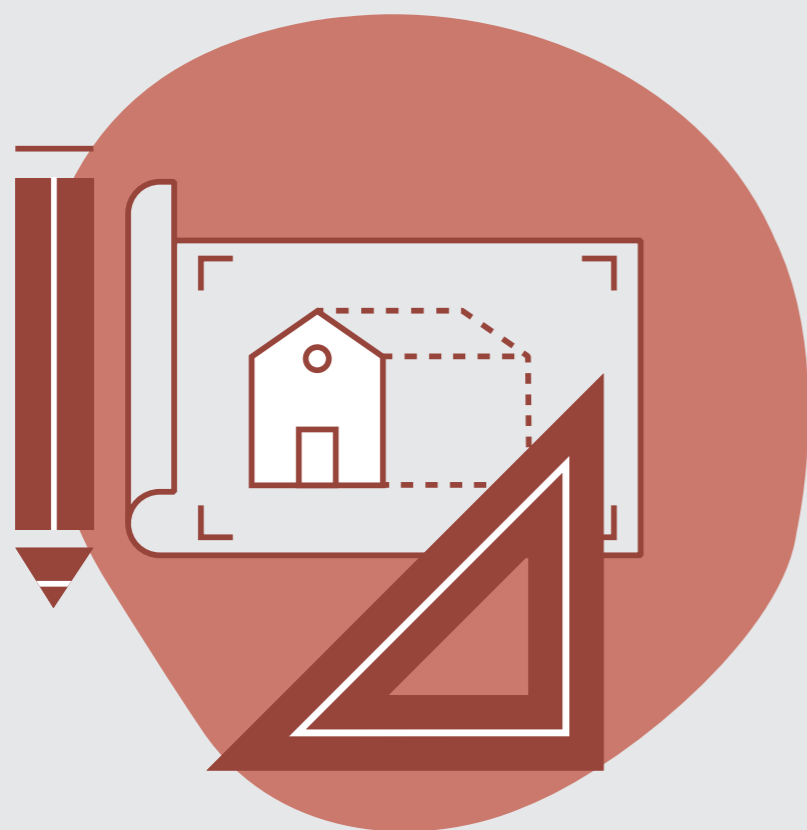
e quindi lo sfruttamento ottimale delle fonti energetiche disponibili. In questo campo le principali iniziative prevedono la possibilità di investire nell'impiego di materiali strutturali all'avanguardia e impianti o macchinari ad alta efficienza.

Adottare soluzioni che consentano di razionalizzare e risparmiare energia, sfruttando logiche di centralizzazione, di automazione e monitoraggio dei sistemi, diviene il mezzo per una produzione ed un lavoro più sostenibile e remunerativo.

	<b>Progettazione impiantistica produttiva</b>	Gestione del processo produttivo ed analisi dei flussi energetici con attenzione alla capacità di risparmio ed ottimizzazione infrastrutturale.
	<b>Relamping</b>	Strategia di ottimizzazione energetica concernente l'analisi e la sostituzione dei sistemi di illuminazione con particolare attenzione all'utilizzo di tecnologie SMART ed innovative.
	<b>Fotovoltaico</b>	Progettazione tecnica ed infrastrutturale di sistemi di produzione energetica elettrica attraverso l'impiego di pannellature fotovoltaiche, batterie di accumulo e sistemi di scambio.
	<b>Solare termico</b>	Ottimizzazione energetica solare atta alla produzione di calore e ACS, con progettazione di sistemi attivi o passivi rivolti alle necessità ed all'utilizzo richiesto.
	<b>Eolico e minieolico</b>	Analisi e sviluppo di sistemi eolici mediante progettazione e realizzazione di impianti aerogeneratori compatibili con le condizioni ambientali ed infrastrutturali.
	<b>Geotermico</b>	Efficientamento energetico, progettazione ingegneristica e tecnica di impianti produttivi energetici bassa temperatura ( <i>geotermica</i> ).
	<b>Energia biotermica</b>	Produzione di energia attraverso l'uso o coltivazione di materia organica, di scarto o in decomposizione, che può essere modificata attraverso vari procedimenti per ricavarne combustibili o energia termica ed elettrica.
	<b>Ristrutturazione edilizia energetica</b>	Efficientamento energetico atto alla riduzione di consumi ed emissioni attraverso interventi tecnici e funzionali su edifici ed infrastrutture aziendali.



# PROGETTAZIONE ARCHITETTONICA



Dalla progettazione alla consulenza, fino alla realizzazione e al controllo dell'esecuzione, si calibrano i passi e le risorse per rispondere ad una richiesta di un settore che richiede competenze differenti in grado di ricomporsi in un'immagine unitaria.

Che sia una meeting room, una sala degustazione, uno spazio di lavoro, un giardino o un oggetto di arredo, a contare è l'approccio sistemico e integrato, in divenire.

Il progetto è adattato alle richieste e ai desideri posti dalla necessità di coloro che dovranno viverlo puntando ad ottenere il risultato più soddisfacente possibile. Forme, materie, arredi, oggetti sono il mezzo che plasma lo spazio: il meglio che le aziende manifatturiere e artigiane ci offrono e ci consentono di fare. La rete di comunicazione viene aggiornata continuamente tra committenza, produzione e costruzione, per avere il controllo di tutto il processo, per un risultato rispondente al progetto.

	<b>Settore ricettivo/abitativo</b>	Progettazione e realizzazione di strutture in linea con gli ultimi trend, rivolte ad un target specifico e costruite su misura per ogni tipo di cliente. Negli ultimi anni appare crescente soprattutto il tema della riqualificazione che vede una porzione rilevante di immobili ad uso ricettivo realizzati in base ad esigenze ed aspettative diverse dal concetto tradizionale di albergo, in termini sia di distribuzione degli spazi sia dei servizi offerti.
	<b>Settore ristorativo</b>	Progettazione e realizzazione di luoghi dedicati alla ristorazione in grado di tenere il passo con una domanda in continua e rapida evoluzione. Spazi in grado di dialogare con il contesto in cui si inseriscono e soprattutto proporre delle esperienze inedite per la clientela di riferimento. Elaborazione di un concept food&beverage versatile, funzionale come punto somministrazione ma anche in grado di ospitare incontri, attività culturali e ricreative.
	<b>Interior design</b>	Consulenza e progettazione per elementi di interior design quali arredamento, finiture e illuminazione. Per ogni ambiente, sia con funzione permanente che per allestimenti temporanei, la scelta dei materiali e degli arredi più idonei a comunicare l'identità aziendale, frutto di attente selezioni. L'obiettivo è sempre quello di restituire la migliore immagine possibile al cliente, considerando ogni esigenza lavorativa di staff e aziendale.
	<b>Garden e outdoor design</b>	Progettazione e realizzazione di spazi outdoor, landscaping e gardening. Lo studio e la definizione di aree destinate ad ospitare funzioni, viene affiancato sviluppato assieme a quello paesaggistico. Alberi e piante sono proposti al fine di enfatizzare l'estetica dei luoghi nel modo più naturale, nel rispetto degli aspetti ecologici e della sostenibilità ambientale, ma anche sul contesto sociale, culturale ed indirettamente economico.

# CONSULENZA PER REPERIMENTO FONDI STATALI E COMUNALI



La Legge di Bilancio 2022 (Legge 30 dicembre 2021, n. 234) ha introdotto e rinnovato una serie di bonus e incentivi dedicati alle imprese per sostenere il mondo produttivo.

Misure fiscali, finanziamenti a fondo perduto e agevolazioni per l'acquisto di nuovi beni strumentali, diventate strutturali e che rappresentano l'occasione di sviluppo e crescita per le aziende. Obiettivo comune è fornire aiuti alle imprese esistenti, incentivare gli investimenti, la digitalizzazione, la nascita di imprese a tasso zero e lo sviluppo ed il rilancio del sistema imprenditoriale.

	<b>Consulenze di industria 4.0</b>	Assistenza per l'realizzazione del modello industriale 4.0, di produzione e gestione aziendale. Progettazione dei sistemi di automatizzazione, integrazione di nuove tecnologie produttive, miglioramento delle condizioni di lavoro e aumento della produttività e della qualità.
	<b>Nuovi macchinari</b>	Consulenza per l'acquisto di macchine e softwares per aumentare il livello di efficienza e di flessibilità dell'impresa, funzionali alla realizzazione dei programmi di investimento basati su un metodo di learning machine per l'analisi dei dati.
	<b>Immobili e rinnovo sedi</b>	Guida alle agevolazioni fiscali e agli incentivi per i lavori di riqualificazione e adeguamento finalizzate al rinnovo degli immobili aziendali. Interventi eseguibili per ogni tipologia di edificio, con particolare attenzione verso tutti gli aspetti di efficientamento energetico, isolamento, coibentazione, climatizzazione e nella messa in sicurezza dal punto di vista antisismico.
	<b>Ricerca &amp; Sviluppo</b>	Aumento della competitività delle imprese stimolando gli investimenti in ricerca e sviluppo, innovazione tecnologica, anche nell'ambito del paradigma 4.0 e dell'economia circolare, design e ideazione estetica.



# ORGANIZZAZIONE EVENTI / WORKSHOP



Nello sviluppo e nella promozione di tutte le attività di un'azienda ricettivo rurale ed agricola, l'organizzazione di Eventi e di attività speciali ricreative e di formazione costituisce uno strumento essenziale per ampliare il mercato e la visibilità. Il settore speciale della produzione di olio richiede ricerca e attenzione per l'ideazione di format progettati su misura del Cliente, che sappiano intercettare il pubblico giusto e trasmettergli valori, qualità, cultura del prodotto. La gestione e il coordinamento di tutte le fasi di lavoro in questo ambito è elemento essenziale di successo.

	<b>Obiettivi e targeting</b>	Definire gli obiettivi e quale pubblico coinvolgere in base agli obiettivi è il punto di partenza per organizzare un evento e dimensionarlo correttamente.
	<b>Ideazione del Format</b>	Individuare un tema o una serie di valori da trattare e costruirci intorno un format di funzionamento serve a differenziare l'offerta e distinguersi.
	<b>Budgeting e timing</b>	Dimensionare l'Evento per budget disponibile e definire i tempi di organizzazione è utile per ottimizzare le risorse in relazione agli obiettivi da raggiungere.
	<b>Logistica e fornitori tecnici</b>	Scegliere i partner tecnici giusti e le corrette attrezzature in relazione agli obiettivi e al budget e coordinarne tutti gli aspetti e le fasi è garanzia di un risultato impeccabile.
	<b>Co-branding</b>	Scegliere partner utili a sviluppare e amplificare l'idea per affinità e complementarietà di valori e obiettivi, gestirne le relazioni.
	<b>Promozione dell'Evento/ Workshop</b>	Coordinare gli inviti e le relazioni utili allo sviluppo dell'Evento/Workshop, monitorare e stimolare la partecipazione, gestire l'accoglienza, capitalizzare i contatti.



[www.elaisdesign.com](http://www.elaisdesign.com)  
[elais@elaisdesign.com](mailto:elais@elaisdesign.com)

+39 340 519 4304  
+39 334 877 2513



